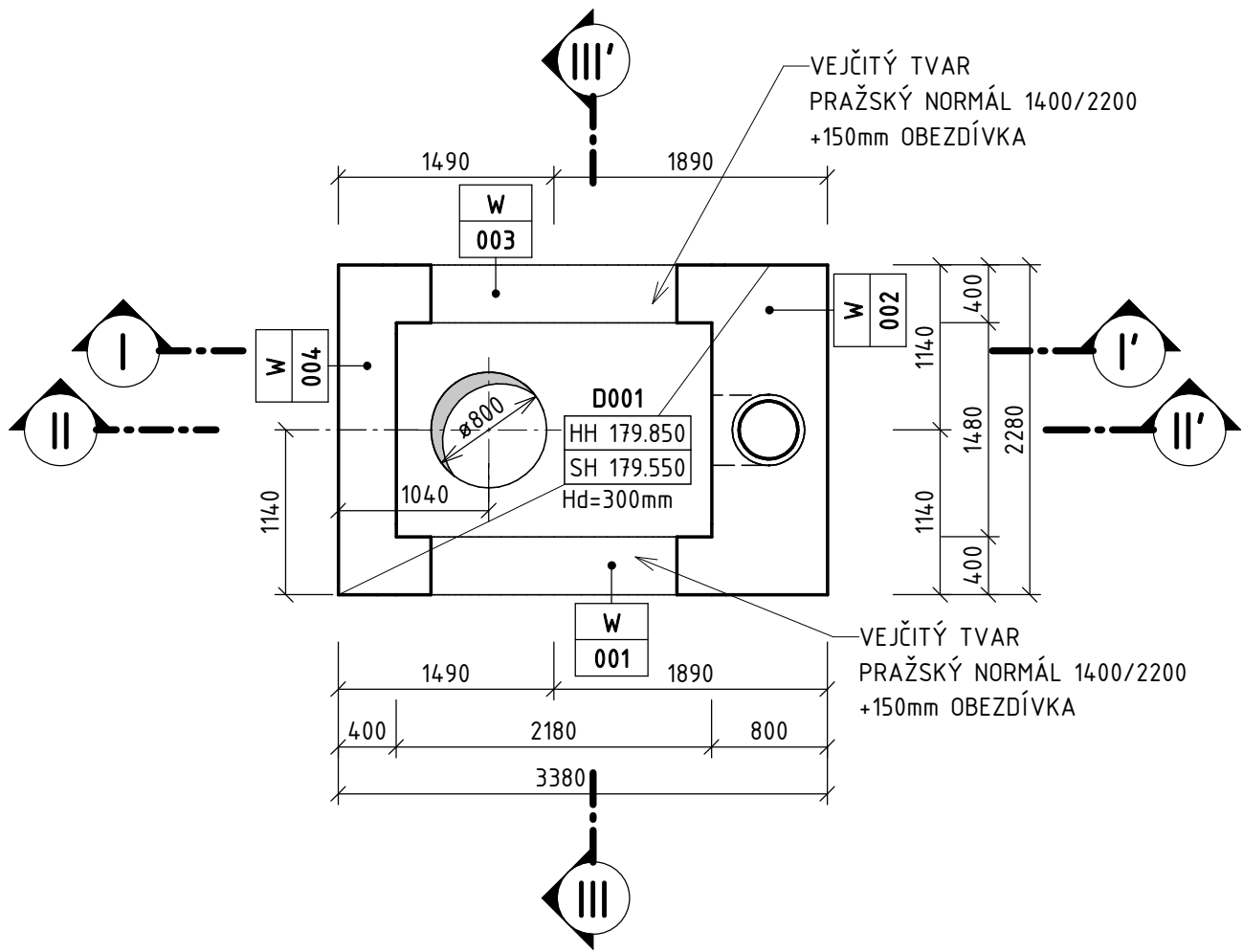
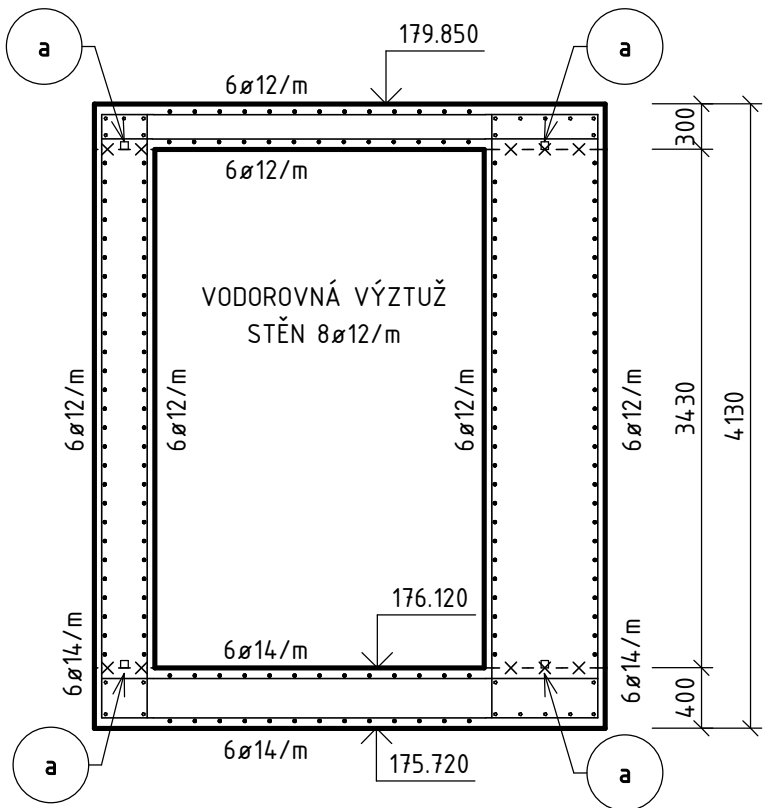


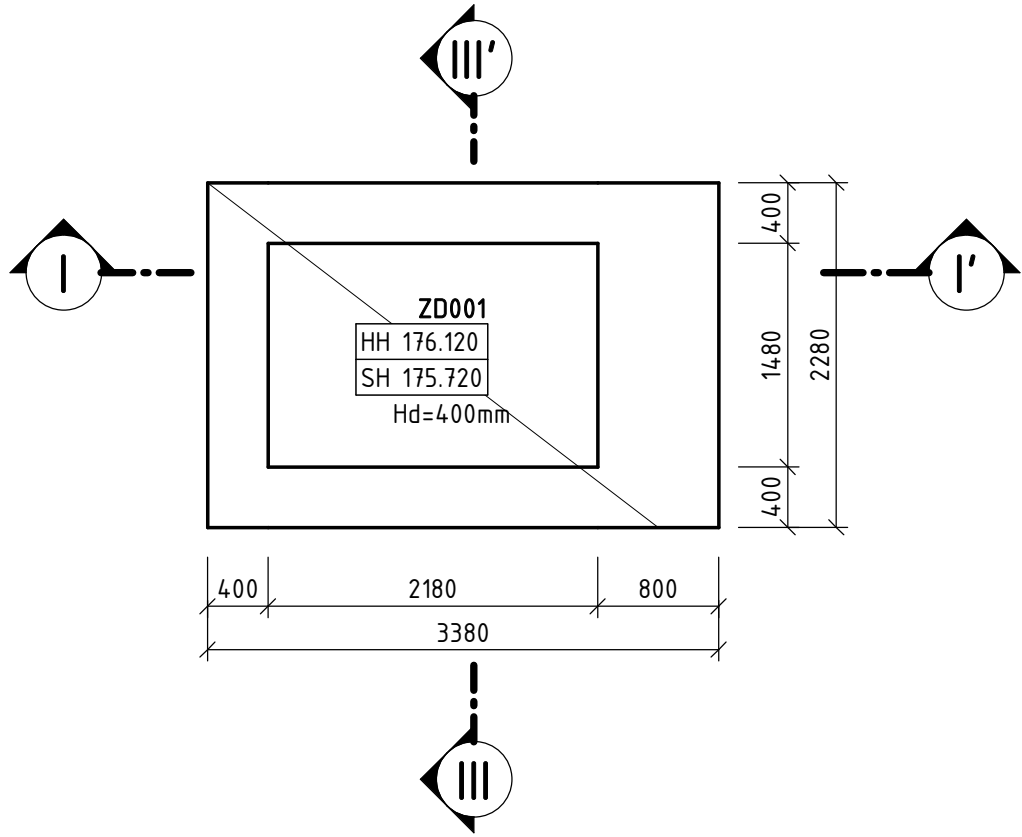
VÝKRES TVARU 1.PP



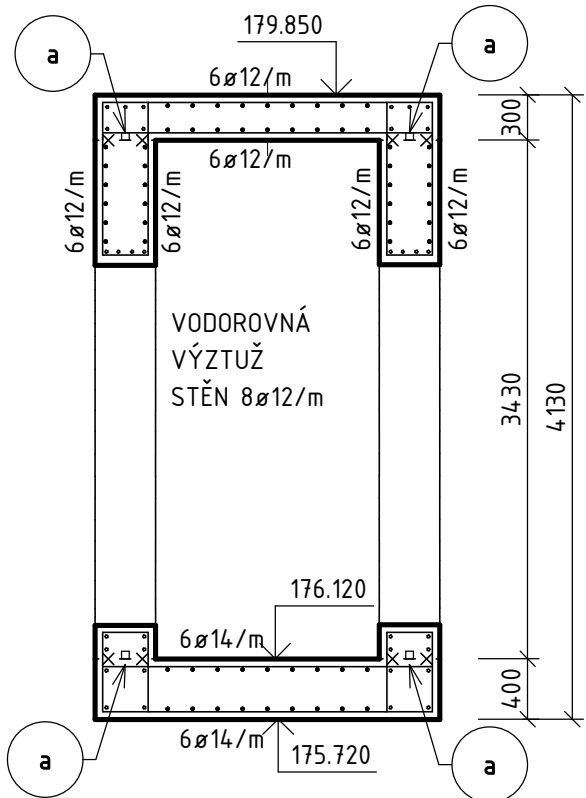
ŘEZ I-I'



VÝKRES TVARU ZÁKLADOVÉ DESKY



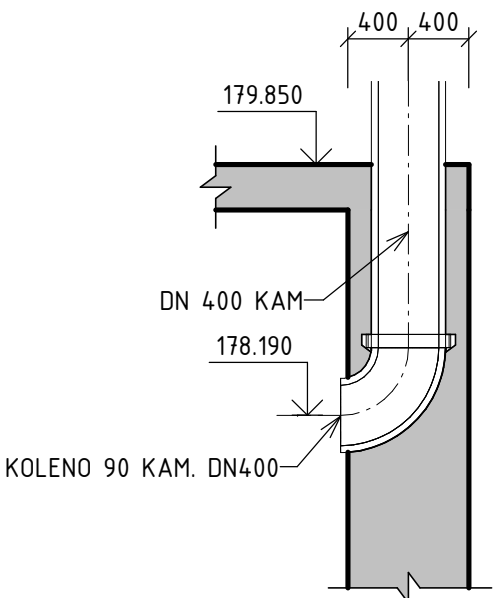
ŘEZ III-III'



V MÍSTĚ PROSTUPŮ STROPEM DOPLNIT PŘI OBOU LÍCÍCH V OBOU SMĚRECH PŘERUŠENOU VÝZTUŽ

OKOLO PROSTUPŮ STROPEM A STĚNAMI DO 3. VRSTVY PŘI OBOU LÍCÍCH DOPLNIT 3ø14/100mm POD ÚHLEM 45° K ZÁKLADNÍ SÍTI

ŘEZ II-II'



VÝPIS PRVKŮ

POS.	POPIS	CELKEM
a	BOBTNAJÍCÍ TĚSNÍCÍ PÁSEK NA BÁZI POLYMERU	19 m
b	TĚSNÍCÍ PRVEK PRO PRACOVNÍ SPÁRY, KONSTRUKCE TL. 400 mm A 800 mm (DĚLKA DLE ZVOLENÉHO MNOŽSTVÍ PRACOVNÍCH SPÁR)	-

VYKÁZANÁ DĚLKA TĚSNĚNÍ NEZOHLEDŇUJE PŘESAHY A ZAOBLNĚNÍ V ROZÍCH A PŘÍPADNĚ DALŠÍ NEZAKRESLENÉ PRACOVNÍ SPÁRY

POZNÁMKY

1. NAVRŽENO DLE SKUPINY NOREM ČSN EN
2. PROVÁDĚCÍ TŘÍDA 2 DLE ČSN EN 13670
3. TOLERANČNÍ TŘÍDA 1 DLE ČSN EN 13670
4. TŘÍDA OŠETŘOVÁNÍ 4 (POKUD NEJÍ U BETONOVÉ SMĚSI UVEDENO JINAK) DLE ČSN EN 13670
5. PRACOVNÍ SPÁRY PŘED BETONÁŽÍ ŘÁDNĚ OČISTIT, POVRCH BETONU 24 HODIN PŘED BETONÁŽÍ ŘÁDNĚ ZVLHČIT (DOPORUČUJEME PRACOVNÍ SPÁRU VČETNĚ TĚSNĚNÍ DO 12 HODIN PO BETONÁŽI OČISTIT VODOU POMOCÍ VAPKY)
6. POLOVINA DOBY OŠETŘOVÁNÍ STĚN BY MĚLA PROBĚHNOUT V BEDNĚNÍ
7. BEZ SOUHLASU STATIKA NEJÍ MOŽNÉ PROVÁDĚT DRÁŽKY, PROSTUPY A DALŠÍ OTVORY
8. INTERIÉROVÉ LÍCE BETONOVÝCH KONSTRUKCÍ NEOCHRÁNĚNĚ OBEZDÍVKOU OPATŘIT OCHRANNÝM NÁTĚREM URČENÝM DO AGRESIVNÍHO PROSTŘEDÍ KANALIZAČNÍ STOKY
9. ZÁKAZ SVAŘOVÁNÍ VÝZTUŽE - PLATÍ I PRO POMOCNÉ SVARY (VYJMA SVAŘOVÁNÍ PROTI KOROZIVNÍM ÚČINKŮM BLUDNÝCH PROUDŮ)
10. VEŠKEROU BETONÁŘSKOU VÝZTUŽ A ZABETONOVANÉ PRVKY JE NUTNÉ SVAŘIT PROTI KOROZIVNÍM ÚČINKŮM BLUDNÝCH PROUDŮ DLE POŽADAVKŮ TECHNICKÝCH PRAVIDEL MINISTERSTVA DOPRAVY TP 124
11. SVAŘOVÁNÍ VÝZTUŽE PROTI KOROZIVNÍM ÚČINKŮM BLUDNÝCH PROUDŮ MŮŽE PROVÁDĚT POUZE KVALIFIKOVANÝ PRACOVNÍK V SOULADU S ČSN EN ISO 17660-2
12. POLOHU SPODNÍ VÝZTUŽE DESEK ZAJISTIT BETONOVÝMI DISTANČNÍMI LINIOVÝMI (PŘÍP. BODOVÝMI) TĚLÍSKY S VYSOKOU ODOLNOSTÍ VŮČI NÁSÁKAVOSTI
13. POLOHU HORNÍ VÝZTUŽE DESEK ZAJISTIT LINIOVOU DISTANČNÍ VÝZTUŽÍ (PODPOROVÝ KOŠ, DISTANČNÍ PÁS), NEBO DISTANČNÍMI STOLÍČKAMI V PŘÍPADĚ TLOUŠTKY DESEK MIMO VÝROBNÍ PROGRAM DISTANČNÍ VÝZTUŽE
14. VÝZTUŽ PROVÉST DLE KONSTRUKČNÍCH ZÁSAD ČSN EN 1991-1-1
15. KOTVENÍ A STYKOVÁNÍ VÝZTUŽE DLE ČSN EN 1991-1-1
16. V JEDNOM STYKU PŘESAHEM STYKOVAT MAXIMÁLNĚ 50 % PRUTŮ VODOROVNÉ VÝZTUŽE STĚN

BETON ČSN EN 206, ČSN P 73 2404 A ČSN 73 1208

ZÁKLADOVÁ DESKA

C 30/37 XC2 XA1 (CZ, F.1) - C1 0,40 - Dmax 22  
MAXIMÁLNÍ PRŮSAK 35 mm DLE ČSN EN 12390-8  
POUŽÍT SÍRANOVZDORNÝ CEMENT, LH (SE SNÍŽENÝM VÝVOJEM HYDRATAČNÍHO TEPLA)  
VÝZTUŽ B500B

STĚNY

C 30/37 XC2 XA1 (CZ, F.1) - C1 0,40 - Dmax 22  
MAXIMÁLNÍ PRŮSAK 35 mm DLE ČSN EN 12390-8  
POUŽÍT SÍRANOVZDORNÝ CEMENT, LH (SE SNÍŽENÝM VÝVOJEM HYDRATAČNÍHO TEPLA)  
VÝZTUŽ B500B

STROPNÍ DESKA

C 30/37 XC3 XA2 XBSK (CZ, F.1) - C1 0,40 - Dmax 22  
MAXIMÁLNÍ PRŮSAK 35 mm DLE ČSN EN 12390-8  
POUŽÍT SÍRANOVZDORNÝ CEMENT, LH (SE SNÍŽENÝM VÝVOJEM HYDRATAČNÍHO TEPLA)  
VÝZTUŽ B500B

KRYTÍ VÝZTUŽE BETONEM

ZÁKLADOVÁ DESKA (OBA LÍCE) 40 mm  
STĚNY (OBA LÍCE) 40 mm  
STROPNÍ DESKA (SPODNÍ LÍC) 45 mm  
STROPNÍ DESKA (HORNÍ LÍC) 40 mm

VÝŠKOVÝ SYSTÉM: Bpv		SOUDRÁDNÝ SYSTÉM: S-JTSK	
6			
5			
4			
3			
2			
1	ČISTOPIS	13.12.2019	Ing. Rinn
REVIZE	POPIS	DATUM	SCHVÁLIL

Sweco Hydroprojekt a.s. Ústředí Praha Táborská 31, 140 16 Praha 4; praha@sweco.cz; www.sweco.cz				SWECO 	
VYPRACOVAL	Ing. Prokopová	HIP	Ing. Kuba, Ph.D.	T. KONTROLA	Ing. Trnka
PROJEKTANT	Ing. Holuša	ŘEDITEL DIVIZE	Ing. Hanák	DATUM	12/2019
OBJEDNATEL	HLAVNÍ MĚSTO PRAHA			OKRES	Praha Bubeneč
AKCE: ÚCOV NÁTOKOVÝ LABYRINT LEVÝ BŘEH CELKOVÁ PŘESTAVBA A ETAPA 0004 STAVBA č. 6963 Přeložky stok B a D				ČÍSLO ZAKÁZKY	11-9242-02-04
				STUPEŇ	TDW
				FORMÁT	6A4
				MĚŘÍTKO	1:50
				ARCHIVNÍ ČÍSLO	013171/19/1
				SO/PS	SO 01
ČÁST STAVBY	STOKOVÁ SÍŤ A OBJEKTY NA NÍ			ČÍSLO PŘÍLOHY	
PŘÍLOHA:	SO 01.5 - REVIZNÍ ŠACHTA BD1			D.1.2.10	c 1

Tato dokumentace včetně všech příloh (s výjimkou dat poskytnutých objednatelem) je duševním vlastnictvím akciové společnosti Sweco Hydroprojekt a.s. Objednatel této dokumentace je oprávněn ji využít k účelům vyplývajícím z uzavřené smlouvy bez jakéhokoliv omezení. Jiné osoby (jak fyzické, tak právnické) nejsou bez předchozího výslovného souhlasu objednatele oprávněny tuto dokumentaci ani její části jakkoli využívat, kopírovat (ani jiným způsobem rozmnožovat) nebo zpřístupnit dalším osobám.  
Poznámka: Podpisy zpracovatelů jsou připojeny pouze k výřezku číslo 01 nebo originálu přílohy (matrici).